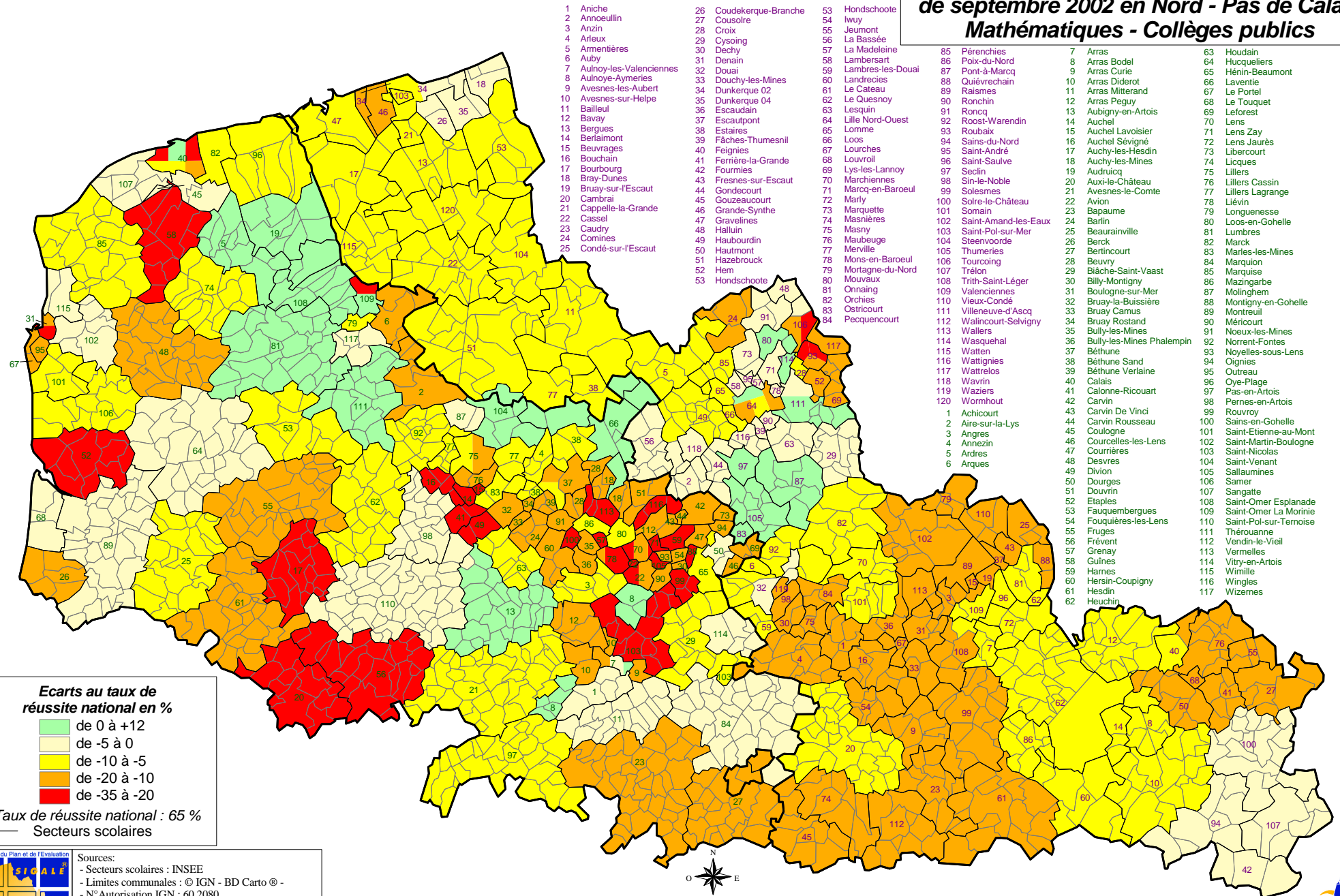


# Résultats aux évaluations en 6ème de septembre 2002 en Nord - Pas de Calais Mathématiques - Collèges publics



Sources:  
 - Secteurs scolaires : INSEE  
 - Limites communales : © IGN - BD Carto © -  
 - N°Autorisation IGN : 60.2080  
 - Résultats aux évaluations : Inspections académiques du Nord et du Pas de Calais

